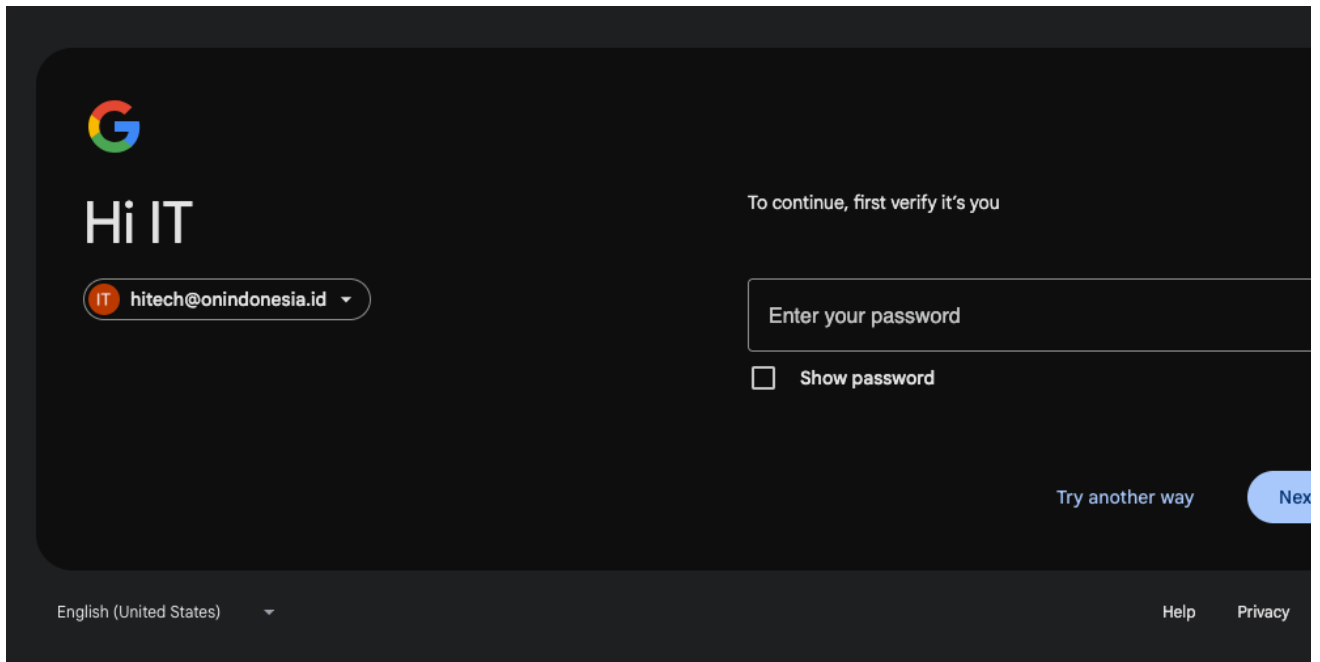


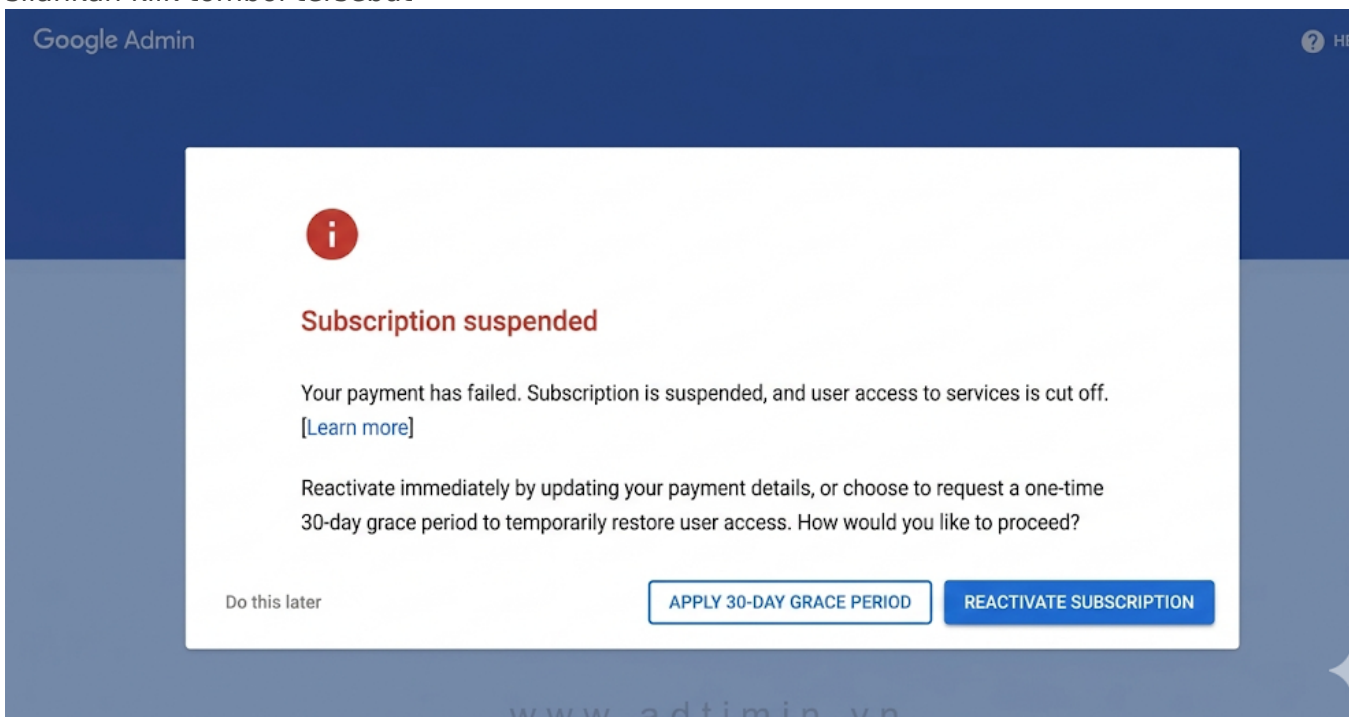
Reactivate subs

1. Jika akun google workspace tidak bisa diakses, silahkan akses google console dengan email berikut:

- administrator@onindonesia.id
- hitech@onindonesia.id



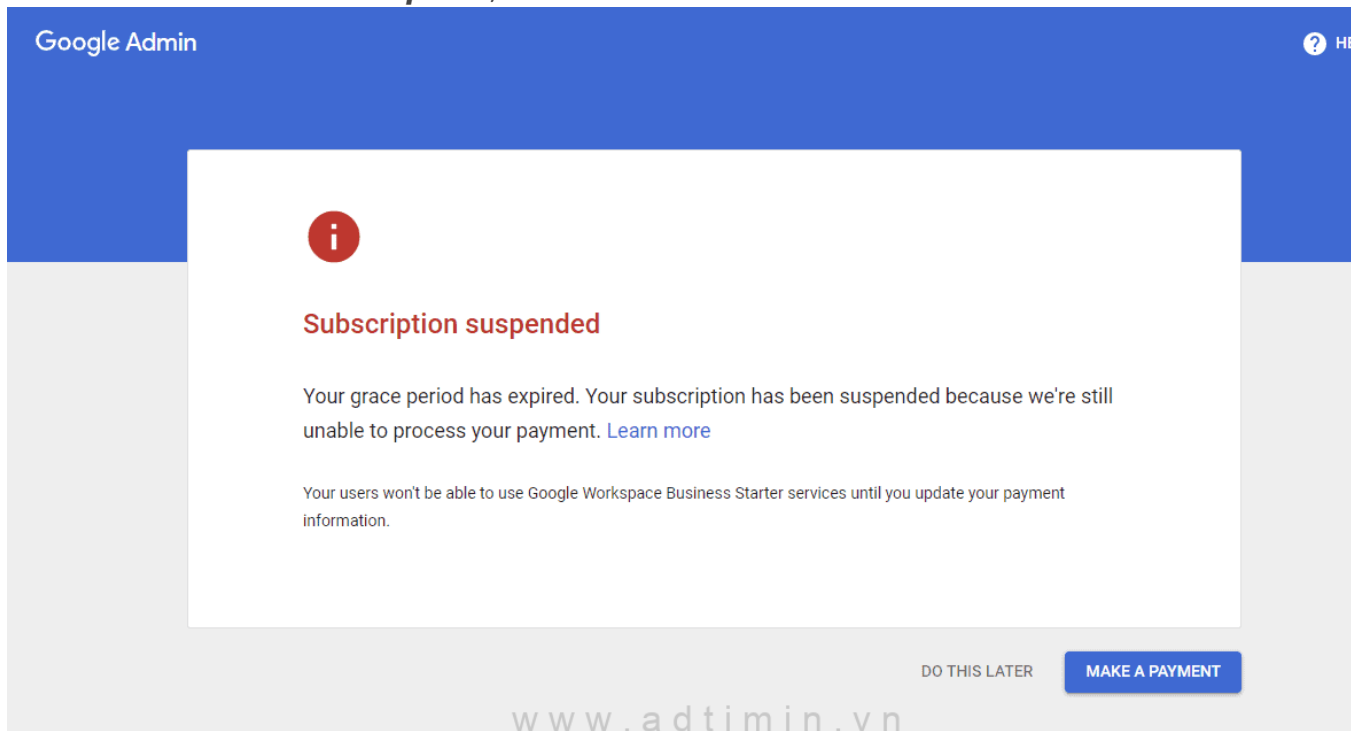
2. Jika dialog berikut muncul dan terdapat tombol **Reactivate subscription** di bawah, silahkan klik tombol tersebut



3. Google workspace sudah bisa dipakai kembali

Catatan:

Jika dialog saat login di akun sebelumnya seperti gambar dibawah, dimana tidak ada tombol **Reactivate subscription**, silahkan kontak tim finance



Revision #1

Created 4 March 2026 01:52:36 by ondelivelooper

Updated 4 March 2026 02:50:39 by ondelivelooper